

KRYPTKEY RIGGING

KEY MANUAL

DEL USUARIO

Prerrequisitos tecnicos

- PC : Sistema operativo Windows7 y siguiente
- Mac : MacOS 10.10 (Yosemite) et 10.11 (El Capitan)

En resumen

Acaba de adquirir una solución que facilita el cifrado y descifrado de archivos desde su computadora o cualquier dispositivo conectado a ella, utilizando la llave USB inteligente de KryptKey.

Para asignar todas estas capacidades, debe activar KryptKey cuando se usa por primera vez y luego, con cada nuevo uso, se autenticará para asegurarse de que es su propietario.

Cuando KryptKey está habilitado, tiene total discreción sobre si usar sus funciones de cifrado.

Puede guardar los documentos cifrados en la clave, en un disco duro (interno o externo) o en sus servidores en la nube. Y enviar / recibir correos electrónicos seguros ** (cifrados y transportados a través de una arquitectura específica)

Esta tecla también le permite crear un disco virtual en el ordenador (Mac o PC). Esto sólo es visible si su KryptKey se activa (excepto KryptKey Essential).

arias formas sencillas de manejar el cifrado de documentos:

- simple "arrastrar" a la parte de la clave USB o al disco virtual (Automatic cifrado)
- menú contextual del archivo (clic derecho) (Mac y PC cuando la opción KryptKey está instalado en el PC) para el cifrado en el equipo *
- simple "arrastrar" a la caja fuerte (en PC). Ventas ubicación de la carpeta de archivos /. *

Su KryptKey es única, solo podrá descifrar los archivos previamente cifrados con él.

Dans le détail,

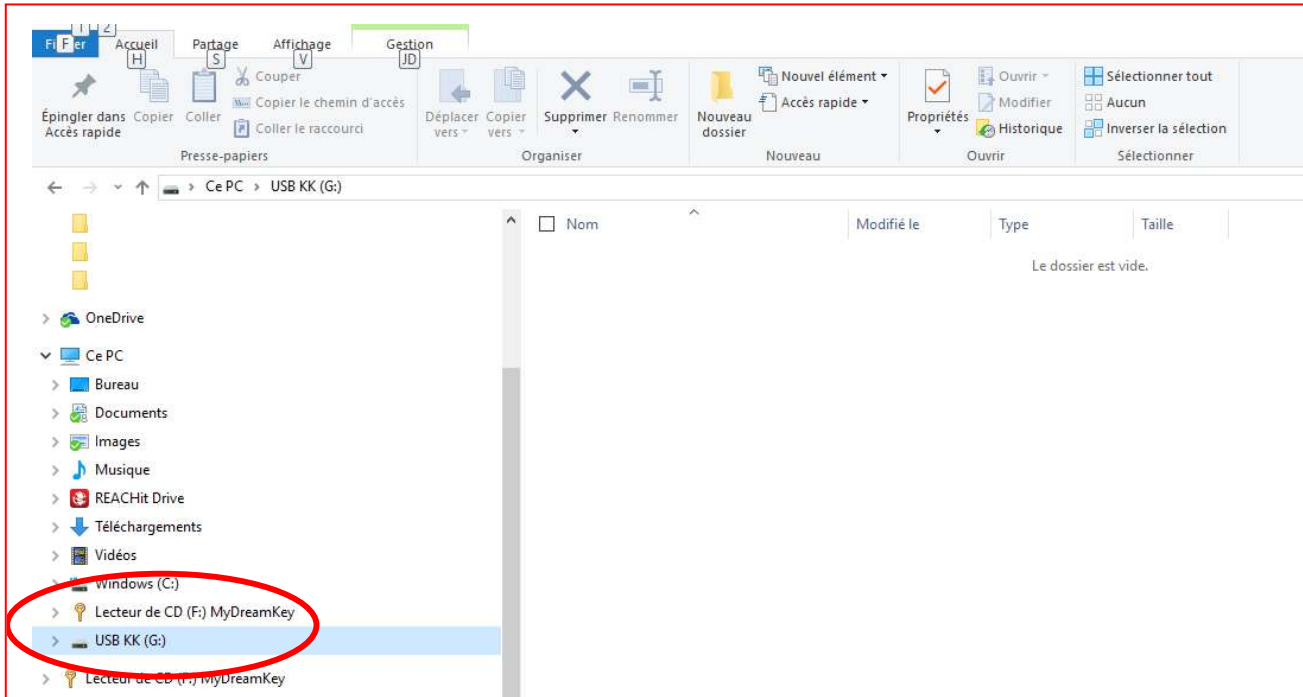
PROCEDIMIENTO INICIAL	3
USO ACTUAL	5
Cifrado / Descifrado	5
Usando un Disco Virtual *	6
Administración de discos virtuales (Crear / Eliminar / Aumentar tamaño)*	6
Creando un Disco Virtual *	6
Desconectando el Disco Virtual *	7
Ampliando el Disco Virtual *	7
Borrando el Disco Virtual *	7
Gestión de correo « Electrónico Cifrado »**	8
Instalación del software en el KryptKey **	8
Escribiendo mensajes **	9
Ajustes de configuracion **	10
Instalando la aplicación KryptKey en tu PC	11
Manejo de contraseñas	12
Cambio de contraseña	12
Contraseña Olvidada	12
PÉRDIDA DE TU CLAVE DE KRYPTKEY	13
DEBRIDANDO SU LLAVE KRYPTKEY LLAVE ESENCIAL KRYPTKEY	14

PROCEDIMIENTO INICIAL

Para este primer uso, se requiere una conexión a Internet desde su PC o Mac.

1- Conecte su llave KryptKey a su PC / Mac.

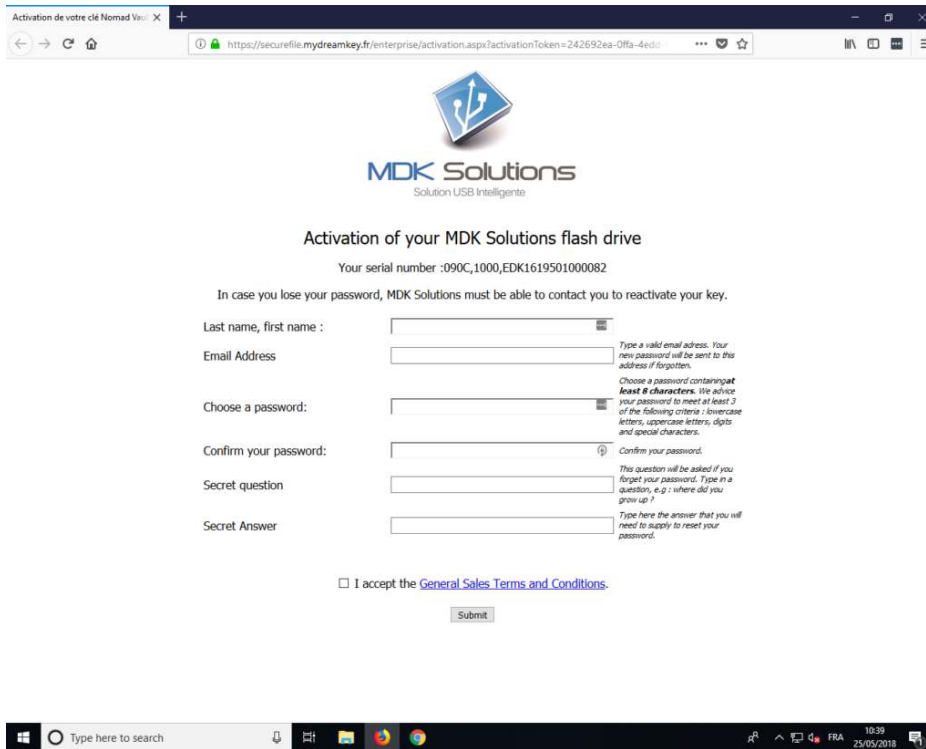
Esta clave contiene 2 particiones. Una partición USB para almacenamiento y una partición **MyDreamKey** que contiene la aplicación **MyDreamKey.exe** (PC) o **MyDreamKey** (Mac).



2- En la partición MyDreamKey, inicie la aplicación « MyDreamKey.exe » o MyDreamKey

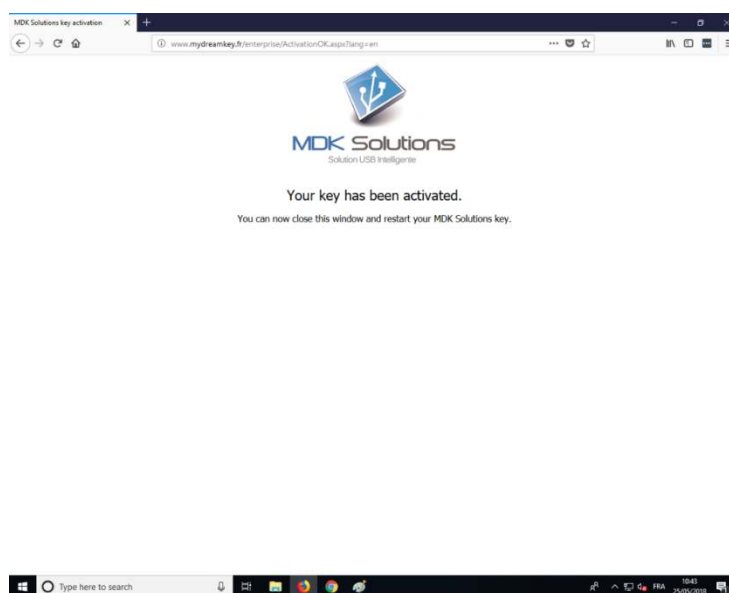


3- Aparece la siguiente ventana.



Complete la pantalla de activación con su nombre, correo electrónico, contraseña y preguntas / respuestas secretas.

Estos datos se utilizarán en los procedimientos de reactivación y restablecimiento de la contraseña (esta función no afecta a la contraseña de la función de correo electrónico seguro de KryptKey Mail).



USO ACTUAL

Inicie la aplicación MyDreamKey.exe, archivo presente en la partición CD/MyDreamKey, de KryptKey, de su computadora.

Ingrese su contraseña.

Si tiene una conexión a Internet activa, la aplicación accederá al servidor de Soluciones MDK para actualizar la clave con cualquier actualización de software reciente. Windows puede hacerte preguntas. Responde cualquier mensaje de Windows.

En su PC, aparece un icono "seguro" en la parte superior derecha de su pantalla.

En un MAC, se puede acceder a la aplicación KryptKey desde el menú contextual.

A continuación, puede utilizar las funciones de cifrado.



Cifrado / Descifrado

Para cifrar una carpeta o archivo, arrastrar directamente a la llave USB si desea que el archivo de archivo / cifrado, ya sea en la tecla, o al * seguro para cifrado en el equipo, o seleccione / botón derecho del ratón / cifrar (si la opción MAC o KryptKey instalado en su PC a través del menú de seguridad).

Para descifrarlo, arrastrarlo a la caja fuerte o doble clic en él (o si la opción MAC KryptKey está instalado en su PC).

Su documento se abre automáticamente en su formato original con la aplicación asociada. (word, excel, ppt, pdf, ...)

Al cerrar el documento, se cifra automáticamente en su soporte y toma una extensión .mdkc.

Los archivos cifrados se pueden almacenar:

- en el KryptKey
- en tu disco duro interno*
- en un soporte externo *
- en la nube *
- en un disco virtual en su computadora *.

* Estas funciones solo están disponibles en las versiones de KryptKey y KryptKey Mail. Para acceder a él desde KryptKey Essential, simplemente compre la actualización en línea desde el Menú de KryptKey / About.

Usando un Disco Virtual *

Un Disco Virtual es una partición del disco interno de una PC. Esta partición y su contenido son visibles solo después de la activación de la clave **KryptKey**.

El disco virtual puede crear un entorno de respaldo de archivos en cualquier computadora (PC o MAC), espacio que estará visible cuando la clave se identifique correctamente. Para mayor seguridad, los documentos están encriptados.

Administración de discos virtuales (Crear / Eliminar / Aumentar tamaño)*

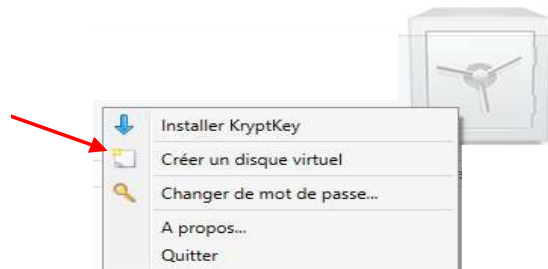


A través del menú de KryptKey –
clic derecho en la caja fuerte.

Creando un Disco Virtual *

NB : Para crear un disco virtual, debe tener el derecho de administrador de su PC.

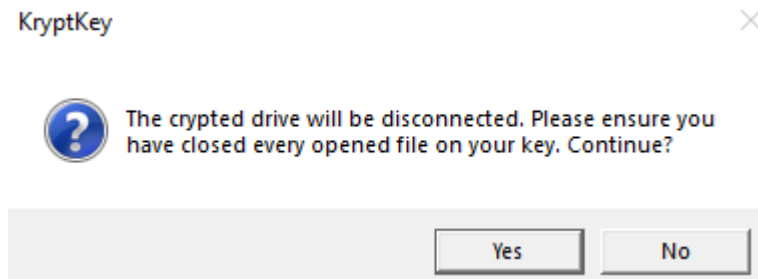
Para crear un disco virtual en su PC, vaya al menú de la bóveda (haga clic con el botón derecho en la bóveda) y seleccione "Crear Disco Virtual".



Todas las carpetas / archivos creados / colocados en este disco virtual se cifran automáticamente. Para leer / modificar estos archivos, simplemente arrástrelos al ícono "seguro".

* Estas funciones solo están disponibles en las versiones de KryptKey y KryptKey Mail. Para acceder a él desde KryptKey Essential, simplemente compre la actualización en línea desde el Menú de KryptKey / About.

Desconectando el Disco Virtual *

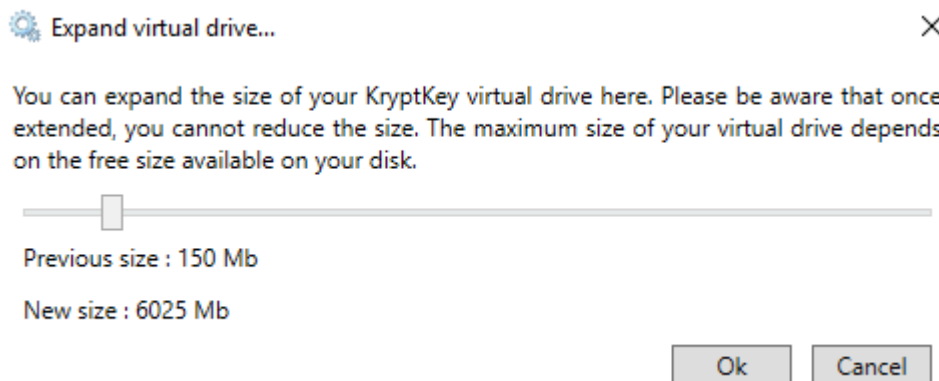


Después de esta operación, el disco virtual ya no es visible.

Ampliando el Disco Virtual *

Por defecto, el Disco Virtual ocupa un espacio de 150 MB..

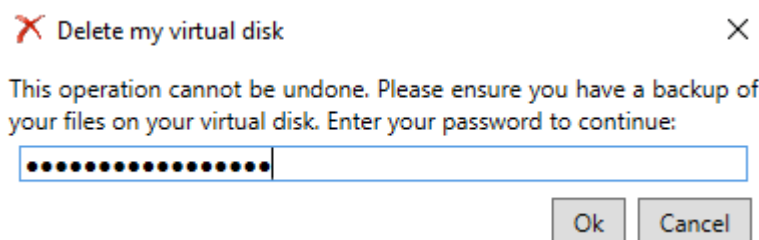
Puede ampliar su tamaño para almacenar una mayor cantidad de datos.



Al mover el control deslizante, aumenta la capacidad de almacenamiento del Disco Virtual. Esta operación es irreversible. No podrá reducir el tamaño de este Disco Virtual.

Borrando el Disco Virtual *

Al quitar el disco virtual, el borrado del disco virtual hace que los archivos almacenados allí se pierdan.



* Estas funciones solo están disponibles en las versiones de KryptKey y KryptKey Mail. Para acceder a él desde KryptKey Essential, simplemente compre la actualización en línea desde el Menú de KryptKey / About.

Gestión de correo « Electrónico Cifrado »**

Seuls les utilisateurs ayant pris l'option de gestion d'Email Chiffré ont ce menu.



Esta característica se realiza en colaboración con LockEmail.com.

Instalación del software en el KryptKey **

Cuando utiliza esta función por primera vez, se le dirige a un procedimiento de inicialización. Por razones de seguridad, es independiente del procedimiento de activación de **KryptKey**.

Presione **Activación**, se muestra la siguiente ventana

LockEmail - Secured emails



LockEmail.com

Registration Key: 0cca5f29-adb7-4aab-bd82-58cfb8601b4d

Email Address: [redacted]@gmail.com

Pass Phrase: ●●●●●●●●●●

strong

Confim: ●●●●●●●●●●

Introduzca la clave de registro que obtuvo con su suscripción.

Ingrese la dirección de correo electrónico que utiliza para sus correos electrónicos cifrados. Todavía se puede utilizar a través de su administrador de correo electrónico clásico. Solo lo usamos como identificador.

Luego **elige tu contraseña**. El color verde de la barra de progreso indicará que su contraseña es fuerte. **Confirme** con la segunda entrada, luego **confirme**



ATTENTION : Ni LockEmail.com ni MDK Solutions almacenan esta contraseña. En caso de pérdida, no podremos recuperar su información de inicio de sesión. Perdería la capacidad de leer sus correos electrónicos encriptados.

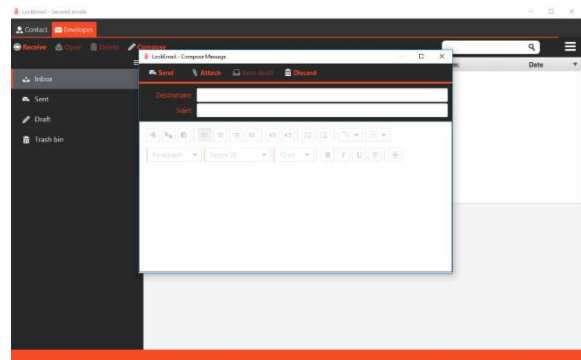
IMPORTANT Un « reset » de contraseña restablecido causará la pérdida de sus correos electrónicos antiguos.

Os aconsejamos : <https://sourceforge.net/projects/passafe/?SetFreedomCookie>

Así como una copia de seguridad regular de su correo.

Escribiendo mensajes **

Esta función es una función de mensajería clásica. Solo presiona escribir para redactar tu mensaje y adjuntar tu archivo adjunto.



La función, tan pronto como presiona, cifrará el cuerpo del mensaje y el archivo adjunto, cuanto más grandes sean los datos adjuntos, más largo será el tiempo de cifrado.

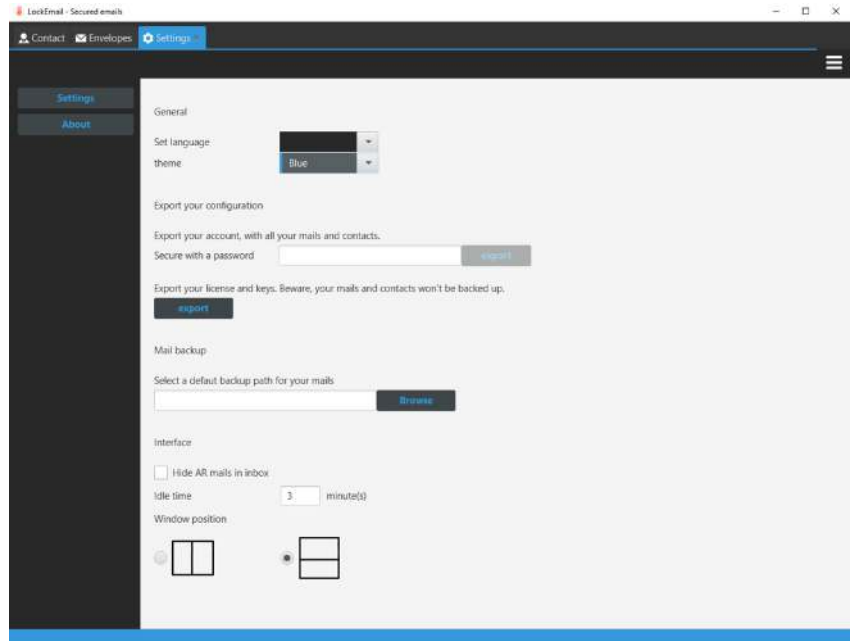
Si su destinatario no tiene la función "**Secure Email**" o el software LockEmail.com en su computadora, recibe una invitación en su buzón, debe realizar su propia creación de cuenta siguiendo la información mencionada en el de correo electrónico. Una vez que el software está instalado y configurado, ahora se puede acceder al correo desde la Bandeja de entrada para el destinatario y los **Mensajes** enviados para el remitente. Su destinatario se agrega automáticamente como un contacto. Esta instalación le permite leer su correo **Electrónico Cifrado** y responderle a través de un correo electrónico cifrado. Para usar la función, tendrá que suscribirse a la versión móvil a través de MDK Solutions, o a la versión fija a través de LockEmail.com.

Su caja habitual recibirá una confirmación de envío, una confirmación de recibo y una notificación de lectura..

Ajustes de configuración **

En Parámetro, puede cambiar el idioma, el color del tema.

- Puedes exportar tu cuenta. (Ideal para una copia de seguridad)
- Exporta tu licencia y tus claves.
- Seleccione una ruta predeterminada para guardar sus correos electrónicos
- Ocultar acuses de recibo.
- Cambiar la posición de las ventanas de lectura.



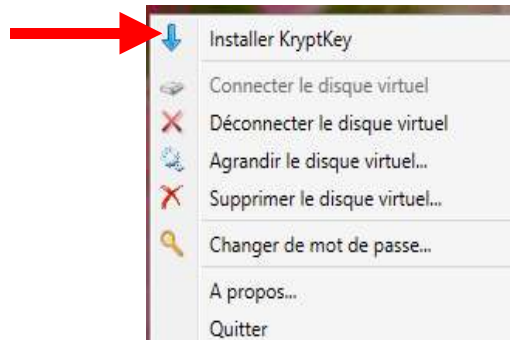
Su destinatario recibe una invitación en su buzón, debe realizar la creación de la cuenta siguiendo la información mencionada en el correo. Una vez que el software está instalado y configurado, ahora se puede acceder al correo desde la Bandeja de entrada para el destinatario y los **Mensajes enviados** para el remitente. Su destinatario se agrega automáticamente como un **contacto**.

Su caja habitual recibirá una **confirmación de envío**, una **confirmación de recibo** y una **notificación de lectura**.

*** Estas características solo están disponibles en la versión de correo de KryptKey. Para obtenerlos desde su KryptKey, comuníquese con el departamento de servicio a través de la página de contacto del sitio <https://mdksolutions.com>.*

Instalando la aplicación KryptKey en tu PC

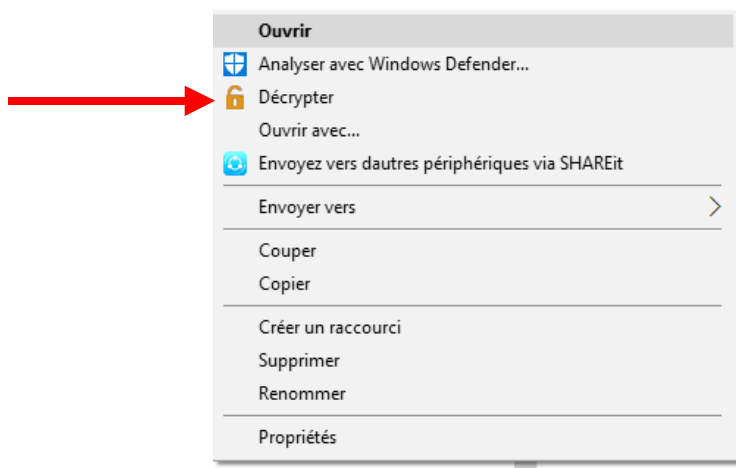
Vous pouvez installer l'application **KryptKey** sur votre PC.



Esta solución opcional le brinda aún más simplicidad en la administración de archivos..

Cuando se activa la clave, un simple doble clic en el archivo cifrado abre el documento en su formato original con la aplicación asociada (word, excel, ppt, pdf, ...).

Un clic derecho en el archivo le permite acceder a la función Cifrar / Descifrar.



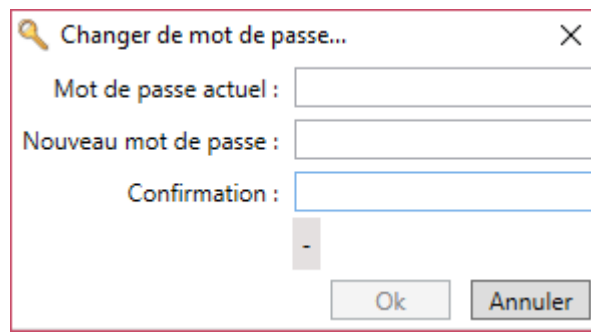
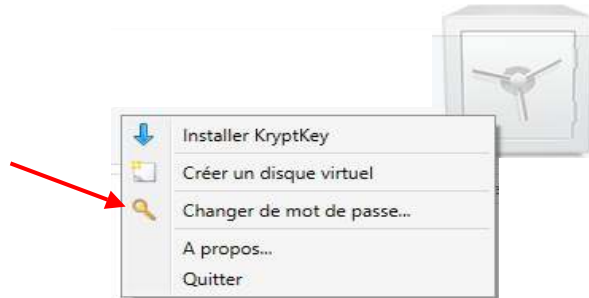
Al cerrar la aplicación, el documento se guarda automáticamente encriptado.

Manejo de contraseñas

Cambio de contraseña

Esta operación requiere una conexión a internet. No afecta a la contraseña de la **función de Correo Electrónico Seguro**.

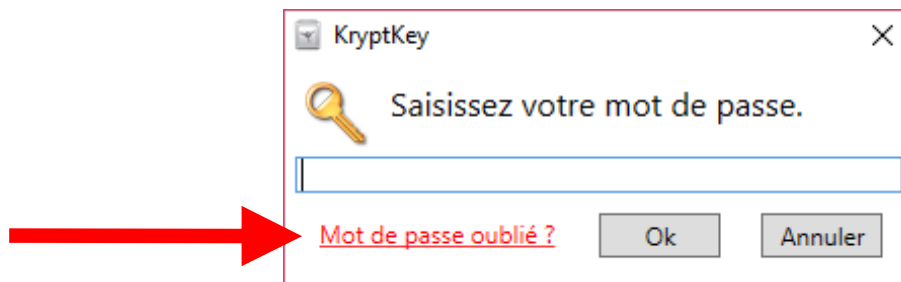
Una contraseña efectiva tiene al menos 8 caracteres, contiene letras en minúsculas y mayúsculas, y al menos un número y un carácter especial, por ejemplo !, :, @, %, \$



Ingrese su contraseña actual.

Ingrese su nueva contraseña y confírmela.

Contraseña Olvidada





Inicie el enlace contenido en el correo electrónico que recibió a la dirección de correo electrónico que proporcionó al activar su **KryptKey**.



Recibirás un email con una nueva contraseña..

Reinicie MyDreamKey.exe ingresando esta contraseña asignada.

Entonces cambiarlo.

PÉRDIDA DE TU CLAVE DE KRYPTKEY

Si perdió o le robaron su KryptKey, contáctenos en el siguiente enlace

<http://www.mdksolutions.com/sav/>, o enviando un correo electrónico a contact@mdksolutions.com .

Después de asegurarnos de que usted es el propietario de **KryptKey** (pregunta / respuesta secreta), le enviamos una nueva clave que es idéntica a la que se perdió (clonar con la misma clave de cifrado) contra una cantidad de 30 € HT para el Modelo de 16 GB o 50 € HT para el modelo de 64 GB.

Esta nueva **KryptKey** le permitirá acceder a todos sus archivos encriptados y su disco virtual (ejecutando correos electrónicos encriptados para el modelo de **KryptKey Mail**)

Le aconsejamos que cambie la contraseña de su nueva clave..

DEBRIDANDO SU LLAVE KRYPTKEY LLAVE ESENCIAL KRYPTKEY

KryptKey Essential puede ser "desenfrenado" para tener acceso a todas las características de **KryptKey** (almacenamiento seguro en todos los medios, administración de un Disco Virtual, ...).

Para hacer esto, responda Ok en la ventana anterior, luego accede al sitio web de **MDK Solutions** y la compra en línea de **Kryptkey** de **KryptKey Essential**.



CONFIDENTIAL FOLDERS
TO SHARE ?

SHARING SOLUTIONS
AND SECURE COLLABORATION

KRYPTKEY ESSENTIAL UPGRADE
24.90€ / 0.00392 B
So 20.75€ HT

Get all of KryptKey's functions with this upgrade. In addition to auto encryption on the KryptKey drive, you will get :

- Encryption/Decryption of files and folders : simply move what you want to encrypt on the safe icon and anything you want to encrypt will become so.
- Creation of a secure virtual disk drive in which your files are automatically encrypted. Furthermore, this virtual drive is only visible when your KryptKey is connected.

ADD TO CART

() Estas funciones solo están disponibles en las versiones de **KryptKey** y **KryptKey Mail**. Para acceder a él desde **KryptKey Essential**, simplemente compre la actualización en línea desde el Menú de **KryptKey / About**.*

*(**) Esta característica solo está disponible en **KryptKey Mail***