

MANUEL UTILISATEUR DES CLES DE CHIFFREMENT DE LA GAMME KRYPTKEY

Prérequis techniques

- PC : système d'exploitation Windows7 et suivant
- Mac : MacOS 10.10 (Yosemite) et 10.11 (El Capitan)

En résumé

Vous venez d'acquérir une solution qui permet de chiffrer et déchiffrer très simplement des fichiers de votre ordinateur ou de tout autre périphérique connecté à ce dernier, grâce à la clé USB intelligente **KryptKey** (modèle **KryptKey** et **KryptKey II**).

Pour lui attribuer toutes ces capacités, vous devez activer **KryptKey** lors de sa première utilisation et ensuite, à chaque nouvel usage, vous allez vous authentifier pour garantir que vous en êtes bien son propriétaire.

Lorsque **KryptKey** est activée, vous avez toute latitude d'utiliser ou non ses fonctions de chiffrement.

Cette clé vous permet également de créer un Disque Virtuel sur la partition système de votre ordinateur (MAC ou PC). Ce dernier est visible uniquement si votre **KryptKey PRO** est activée.

Plusieurs moyens très simples permettent de gérer le chiffrement des documents :

- Simple « Glisser » vers la partie USB de la clé ou vers le Disque Virtuel (Chiffrement Automatique)
- Menu contextuel du fichier (clic droit) (sur Mac et sur PC quand l'option MDKC est installée sur le PC) Pour Chiffrement sur l'ordinateur*
- Simple « Glisser » vers le coffre-fort (sur PC). Chiffre le dossier/fichier sur son emplacement.*

Votre **KryptKey** est unique, vous ne pourrez déchiffrer que les fichiers préalablement chiffrés avec cette dernière.

Dans le détail,

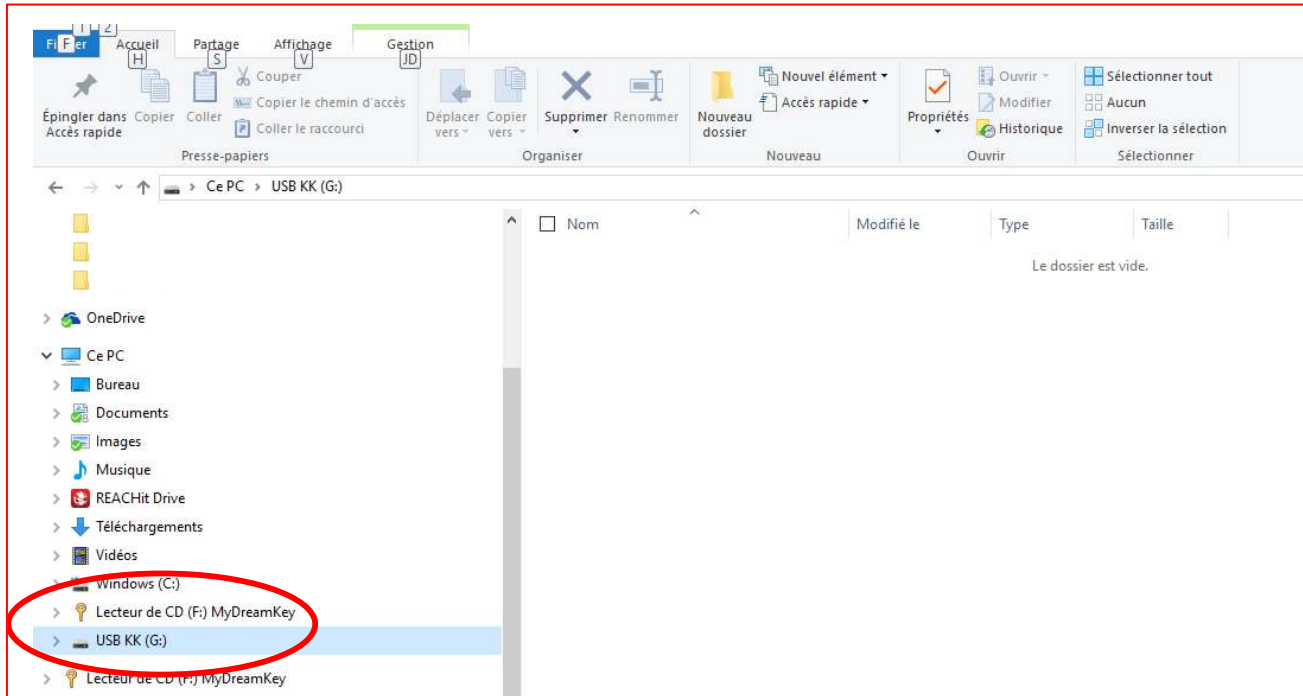
| | |
|--|-----------|
| PROCEDURE INITIALE | 3 |
| USAGE COURANT | 5 |
| Chiffrement/déchiffrement | 5 |
| Utilisation d'un disque virtuel* | 6 |
| Gestion du disque virtuel (Création / suppression /Augmentation taille)* | 6 |
| Création d'un disque virtuel* | 6 |
| Déconnexion du disque virtuel* | 7 |
| Agrandissement du disque virtuel* | 7 |
| Suppression du disque virtuel* | 7 |
| Installation de l'application KryptKey sur votre PC | 8 |
| Chiffrement des noms de fichier/dossier | 9 |
| La fenêtre suivante va s'afficher. | 9 |
| Exclusion de la procédure de Chiffrement automatique | 10 |
| Gestion du mot de passe | 11 |
| Changement de mot de passe | 11 |
| Mot de passe oublié | 11 |
| PERTE DE VOTRE CLE KRYPTKEY | 13 |
| DEBRIDAGE DE VOTRE CLE KRYPTKEY II Essential en clé KRYPTKEY II PRO | 13 |

PROCEDURE INITIALE

Pour cette première utilisation, une connexion Internet depuis votre PC ou Mac est requise.

1- Connectez votre clé **KryptKey** à votre PC/Mac.


Cette clé contient 2 partitions. Une partition USB permettant le stockage et une partition MyDreamKey contenant l'application **MyDreamKey.exe** (PC) ou **MyDreamKey** (Mac).



2- Dans la partition MyDreamKey, lancez l'application MyDreamKey.exe (PC) ou MyDreamKey (Mac).



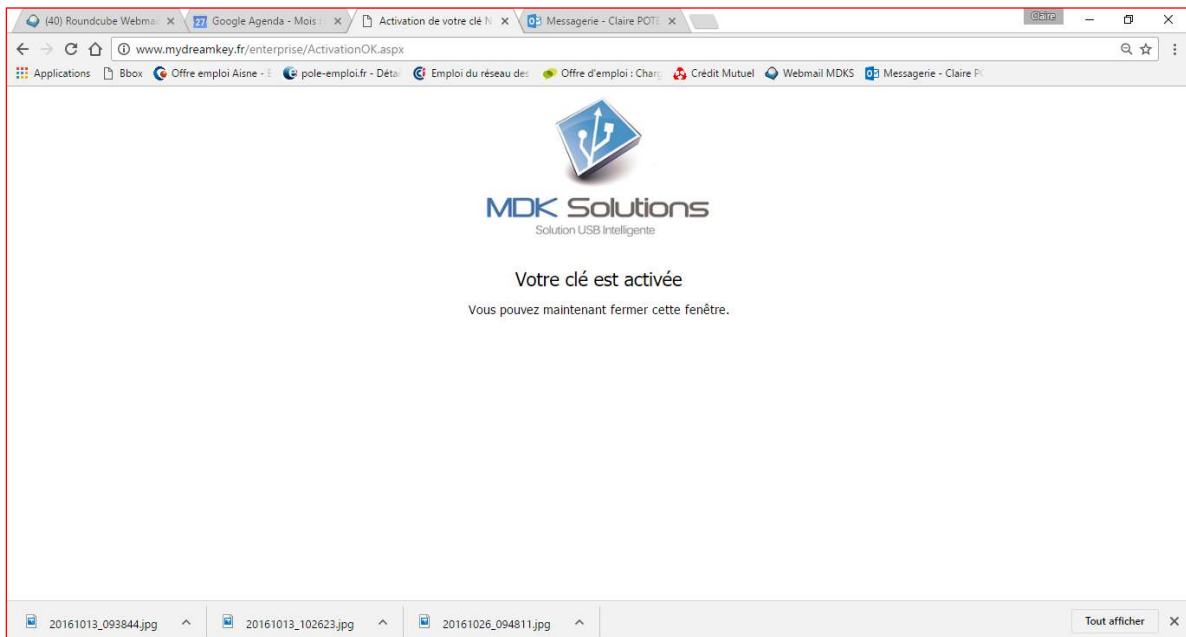
3- La fenêtre suivante apparaît.



The screenshot shows a web browser window displaying the MDK Solutions activation page. The page features the MDK Solutions logo at the top, followed by the title "Activation de votre clé MDK Solutions" and the serial number "058F,6387,EDK161880100002". Below this, there is a message: "En cas d'oubli de mot de passe, MDK Solutions doit pouvoir vous contacter afin de réactiver votre clé." The form contains several input fields: "Nom, prénom", "Adresse e-mail", "Choisissez un mot de passe", "Confirmez votre mot de passe", "Question secrète", and "Réponse secrète". Each field has a corresponding label and a small text box providing instructions. At the bottom, there is a checkbox for "J'accepte les conditions générales de vente et d'utilisation" and a "Valider" button.

Remplissez l'écran d'activation avec votre nom, votre email, votre mot de passe et les question/réponse secrètes.

Ces données seront utilisées dans les procédures de réactivation et de ré-initialisation de mot de passe.



USAGE COURANT

Lancez l'application MyDreamKey.exe, fichier présent sur la partition CD/MyDreamKey, de KryptKey, de votre ordinateur.

Saisissez votre mot de passe.

Si vous avez une connexion Internet active, l'application va accéder au serveur MDK Solutions pour mettre à jour la clé avec les éventuelles dernières mises à jour logicielles. Windows peut vous poser des questions. Répondez aux éventuels messages Windows.

Sur votre PC, une icône « coffre-fort » apparaît en haut à droite de votre écran.

Sur un MAC, l'application MDKC est alors accessible depuis le menu contextuel.

Vous pouvez alors utiliser les fonctions de chiffrement.



Chiffrement/déchiffrement

Pour chiffrer un dossier ou un fichier, glissez-le directement sur la clé USB si vous voulez que le fichier/dossier chiffré soit sur la clé, ou dans le coffre-fort* pour un chiffrement sur votre ordinateur, ou selection/clic-droit/crypter (si MAC ou l'option MDKC installée sur votre PC via menu Coffre-fort).

Pour le déchiffrer, glissez-le sur le coffre-fort ou double-cliquez dessus (si MAC ou l'option MDKC est installée sur votre PC).

Votre document s'ouvre automatiquement dans son format d'origine avec l'application associée (word, excel, ppt, pdf, ...)

A la fermeture du document, celui-ci est automatiquement chiffré sur son support et prend une extension .mdkc

Les fichiers cryptés peuvent être stockés :

- sur la clé KryptKey
- sur votre disque dur interne*
- sur un support externe*
- dans le cloud*
- sur un disque virtuel sur votre ordinateur*.

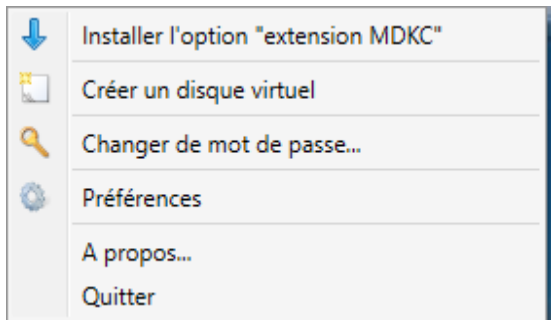
** Ces fonctionnalités ne sont disponibles que sur les versions KryptKey PRO. Pour y accéder à partir de KryptKey Essential, il vous suffit d'acheter en ligne la mise à jour à partir du Menu KryptKey / A propos.*

Utilisation d'un disque virtuel*

Un disque virtuel est une partition du disque interne d'un PC. Cette partition et son contenu ne sont visibles qu'après l'activation de la clé **KryptKey**.

Le disque virtuel permet de créer un environnement de sauvegarde de fichiers sur n'importe quel ordinateur (PC ou MAC), espace qui ne sera visible lorsque la clé sera correctement identifiée. Pour une sécurité renforcée, les documents sont chiffrés.

Gestion du disque virtuel (Création / suppression / Augmentation taille)*

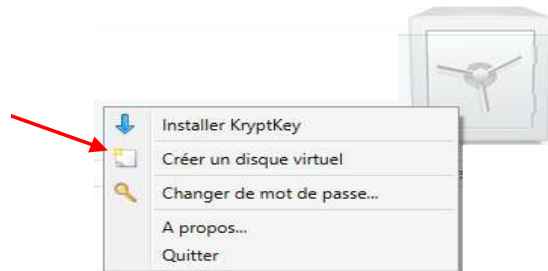


Via le menu de KryptKey –
clic droit sur le coffre-fort.

Création d'un disque virtuel*

NB : Pour créer un disque virtuel, vous devez avoir le droit d'administrateur de votre PC.

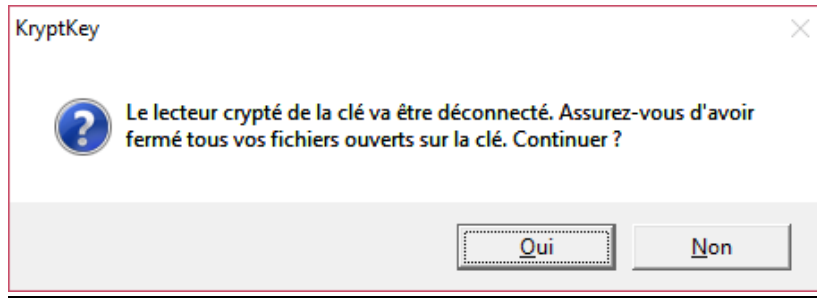
Pour créer un disque virtuel sur votre PC, allez dans le menu du coffre-fort (clic droit sur le coffre-fort) et sélectionner « Créer un disque virtuel ».



Tous les dossiers/fichiers créés/déposés sur ce disque virtuel sont automatiquement chiffrés. Pour lire/modifier ces fichiers, il suffit de les glisser sur l'icône « coffre-fort ».

** Ces fonctionnalités ne sont disponibles que sur les versions KryptKey PRO. Pour y accéder à partir de KryptKey Essential, il vous suffit d'acheter en ligne la mise à jour à partir du Menu KryptKey / A propos.*

Déconnexion du disque virtuel*

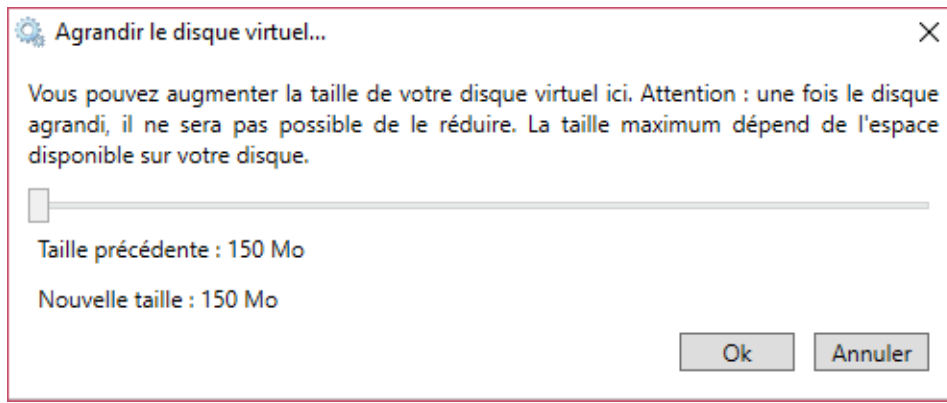


Après cette opération, le disque virtuel n'est plus visible.

Agrandissement du disque virtuel*

Par défaut, le disque virtuel occupe un espace de 150 Mo.

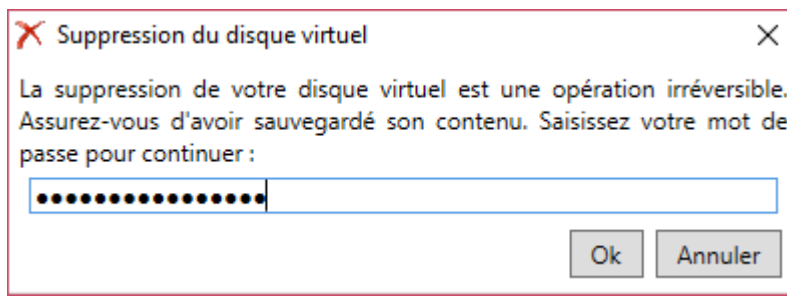
Vous pouvez agrandir sa taille afin d'y stocker un volume plus important de données.



En déplaçant le curseur, vous augmentez la capacité de stockage du disque virtuel. Cette opération est irréversible. Vous ne pourrez plus réduire la taille de ce disque virtuel.

Suppression du disque virtuel*

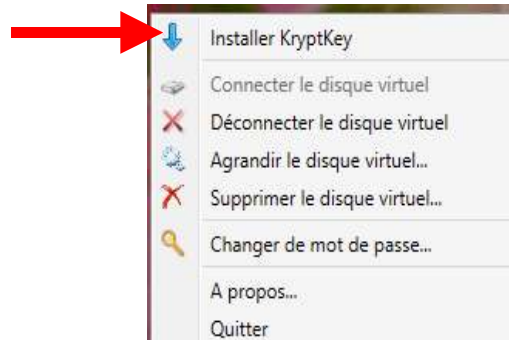
La suppression du disque virtuel entraîne la perte des fichiers qui y sont stockés.



* Ces fonctionnalités ne sont disponibles que sur les versions KryptKey PRO. Pour y accéder à partir de KryptKey Essential, il vous suffit d'acheter en ligne la mise à jour à partir du Menu KryptKey / A propos.

Installation de l'application KryptKey sur votre PC

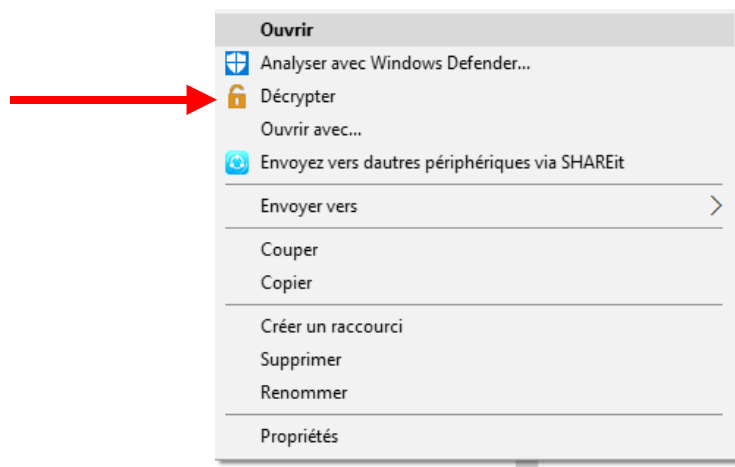
Vous pouvez installer l'application KryptKey sur votre PC (OPTIONNEL).



Cette solution, facultative, vous apporte encore plus de simplicité dans la gestion des fichiers.

Lorsque la clé est activée, un simple double-clic sur le fichier chiffré entraîne l'ouverture du document dans son format d'origine avec l'application associée (word, excel, ppt, pdf, ...).

Un clic-droit sur le fichier vous permet d'accéder à la fonction Chiffrer/Déchiffrer.

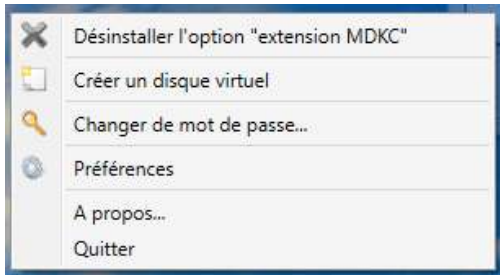


A la fermeture de l'application, le document est automatiquement sauvegardé chiffré.

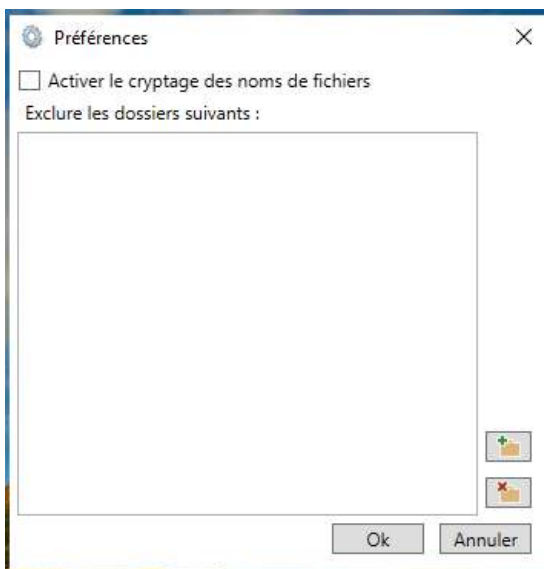
** Ces fonctionnalités ne sont disponibles que sur les versions KryptKey PRO. Pour y accéder à partir de KryptKey Essential, il vous suffit d'acheter en ligne la mise à jour à partir du Menu KryptKey / A propos.*

Chiffrement des noms de fichier/dossier

Une fois votre KryptKey connecté, faire clic droit sur le coffre-fort pour voir apparaître le menu ; Puis sélectionné « Préférence »



La fenêtre suivante va s'afficher.



Coché la case « Activer le cryptage des noms de fichiers ». Puis « OK »

Les noms de fichier/dossier seront chiffrés automatiquement lorsque vous quitterez l'application **KryptKey** en utilisant le Menu coffre-fort/Quitter. **ATTENTION** de ne pas « **arracher** » votre clé **KryptKey** avant la fin de la procédure de chiffrement. Cela peut corrompre les fichiers/dossiers en cours de traitement.

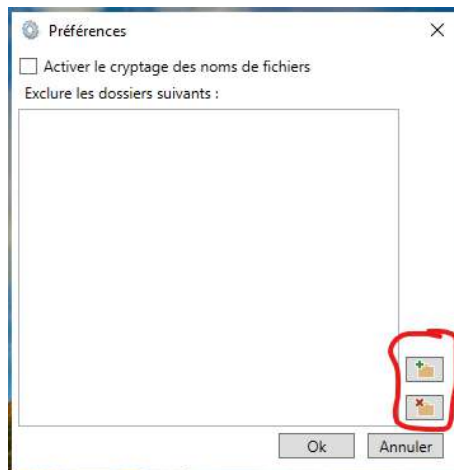
Lors de l'utilisation suivante, les noms seront déchiffrés une fois votre Mot de Passe validé.

Pour annuler cette option, vous devez revenir sur la fenêtre préférence via Menu/Préférences et décocher la case « Activer le cryptage des noms de fichiers ». Puis « OK »

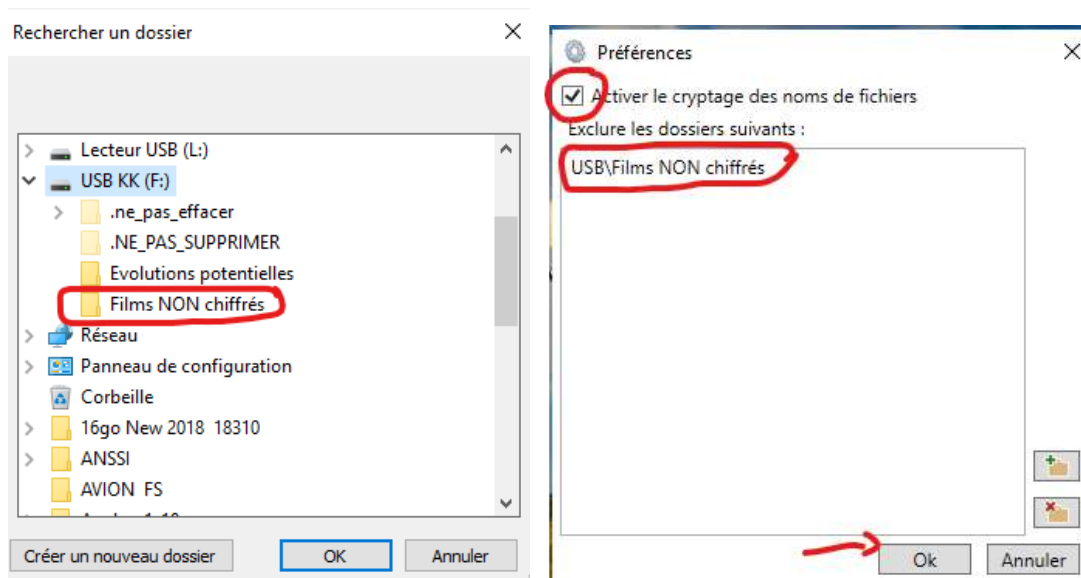
** Ces fonctionnalités ne sont disponibles que sur les versions KryptKey PRO. Pour y accéder à partir de KryptKey Essential, il vous suffit d'acheter en ligne la mise à jour à partir du Menu KryptKey / A propos.*

Exclusion de la procédure de Chiffrement automatique

Afin d'utiliser certains fichiers avec des appareils ne pouvant activer le logiciel de sécurité de **KryptKey** (Box, photocopieuse, imprimante,...), vous avez besoin de NE PAS CHIFFRER certains fichiers. La solution est d'exclure un dossier de la procédure de chiffrement automatique. Pour cela faire Menu Coffre-fort/Préférences. Puis cliquer sur « + » en bas à gauche



et sélectionner votre clé USB dans l'explorateur de fichier qui s'affiche ; Puis « OK ». Puis « OK » pour valider la sélection finale



Pour supprimer un dossier de cette liste d'exclusion, il faut le sélectionner et cliquer sur la « croix rouge » en bas à gauche puis « OK ».

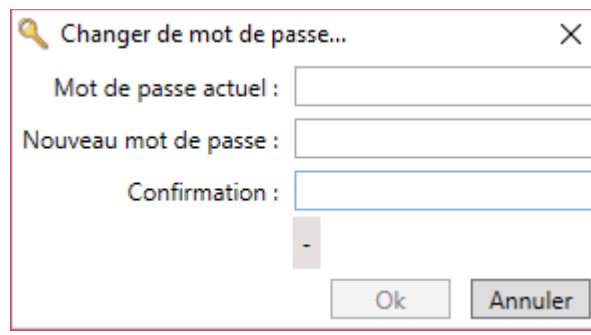
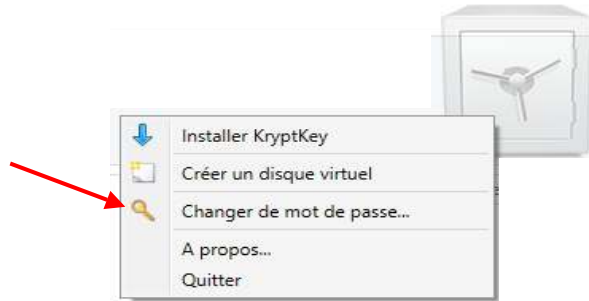
** Ces fonctionnalités ne sont disponibles que sur les versions KryptKey PRO. Pour y accéder à partir de KryptKey Essential, il vous suffit d'acheter en ligne la mise à jour à partir du Menu KryptKey / A propos.*

Gestion du mot de passe

Changement de mot de passe

Cette opération nécessite une connexion Internet. Elle ne concerne pas le mot de passe de la fonction **Email sécurisé**.

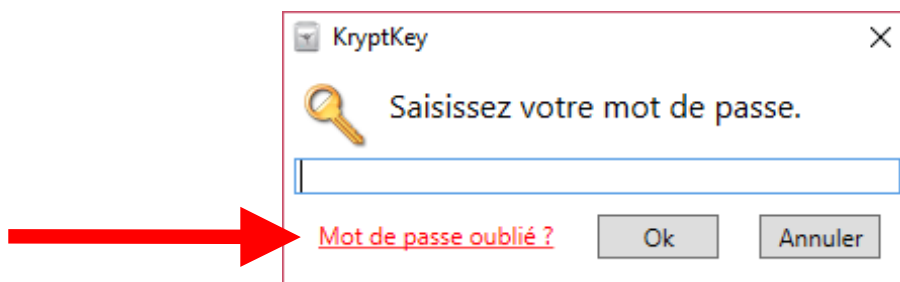
Un mot de passe efficace fait au moins 8 caractères, contient des minuscules, des majuscules et au moins un chiffre et un caractère spécial par exemple !, :, @, %, \$



Saisissez votre mot de passe actuel.

Saisissez votre nouveau mot de passe et confirmez-le.

Mot de passe oublié





Lancez le lien contenu dans le mail que vous avez reçu à l'adresse mail que vous avez fournie lors de l'activation de votre **KryptKey**.



Vous recevez alors un mail avec un nouveau mot de passe.
Relancez MyDreamKey.exe en saisissant ce mot de passe attribué.
Procédez ensuite à son changement.

** Ces fonctionnalités ne sont disponibles que sur les versions KryptKey PRO. Pour y accéder à partir de KryptKey Essential, il vous suffit d'acheter en ligne la mise à jour à partir du Menu KryptKey / A propos.*

PERTE DE VOTRE CLE KRYPTKEY

Si vous avez perdu ou si vous vous êtes fait voler votre **KryptKey**, contactez-nous à partir du lien suivant <http://www.mdkolutions.com/sav/>, ou bien en envoyant un mail à contact@mdksolutions.com.

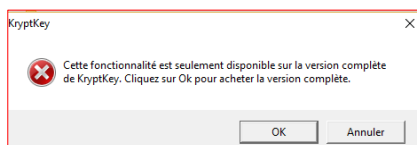
Après nous être assuré que vous étiez bien le possesseur de la **KryptKey** (question/réponse secrètes), nous vous adressons une nouvelle clé qui est identique à celle perdue (clône avec la même clé de chiffrement) contre un montant de 30 € HT pour le modèle 32 Go ou 50 € HT pour le modèle 64 Go.

Cette nouvelle **KryptKey** vous permettra d'accéder à l'ensemble de vos fichiers chiffrés et à votre disque virtuel.

Nous vous conseillons de procéder au changement de mot de passe de votre nouvelle clé.

DEBRIDAGE DE VOTRE CLE KRYPTKEY II Essential en clé KRYPTKEY II PRO

KryptKey II Essential peut être 'débridée' pour avoir accès à l'ensemble des fonctionnalités de **KryptKey II PRO** (stockage sécurisé sur tous supports, gestion d'un disque virtuel, ...).



Pour cela, répondez Ok à la fenêtre précédente, vous accédez alors au site Internet de MDK Solutions et à l'achat en ligne de KryptKey II PRO depuis KryptKey II Essential.



MDK Solutions
Accueil Solutions Ressources Infrastructure Partenariats A propos Blog

Français English (Anglais)

DOSSIERS CONFIDENTIEL À PARTAGER ?

SOLUTIONS DE PARTAGE ET DE TRAVAIL COLLABORATIF SÉCURISÉ



KRYPTKEY ESSENTIAL

24.90€

Soit 20.75€ HT

Accédez à toutes les fonctions de Kryptkey. En plus de la fonction de Cryptage automatique sur la clé, vous obtiendrez:

1. Cryptage/Décryptage de tout fichier sur l'ordinateur PC/MAC et sur tout support de stockage connecté => **activation de la fonction**
2. Gestion d'un Disque Virtuel visible uniquement si votre KryptKey est connectée à l'ordinateur =>> **activation de la fonction**

En stock

AJOUTER AU PANIER

Description

(* Ces fonctionnalités ne sont disponibles que sur les versions **KryptKey II Pro**. Pour y accéder à partir de **KryptKey II Essential**, il vous suffit d'acheter en ligne la mise à jour à partir du Menu KryptKey / A propos.